

LES TROIS GESTES YOYO



1.

Je vide mes bouteilles
(inutile de les laver).



2.

Je compresse mes bouteilles
(ou les aplatis si elles sont rigides).



3.

Je remets le bouchon
sur ma bouteille pour éviter
que l'air pénètre à l'intérieur.

À vous de jouer !

UNE QUESTION ?

SUIVEZ NOS ACTUALITÉS



contact@yoyo.eco



[@yoyo.eco](https://www.facebook.com/yoyo.eco)



[@yoyo_eco](https://twitter.com/yoyo_eco)



Consignes de tri Yoyo



[yoyo.eco](https://www.yoyo.eco)

JE METS DANS MON SAC YOYO



Bouteilles d'eau transparentes et vides



Bouteilles d'eau colorées et vides



Bouteilles d'huile transparentes



Bouteilles de soda transparentes



Flacons de liquide vaisselle transparents



Bouteilles de vinaigre blanc transparentes



Bouteilles de jus de fruits transparentes



Flacons transparents

JE NE METS PAS DANS MON SAC YOYO



Bouteilles de lait opaques



Emballages de produits ménagers opaques



Flacons de sauce opaques



Gobelets, couverts, assiettes et barquettes en plastique



Canettes en acier / aluminium



Pots de yaourt en plastique



Pailles en plastique



Carton, verre, papier



UN DOUTE ?

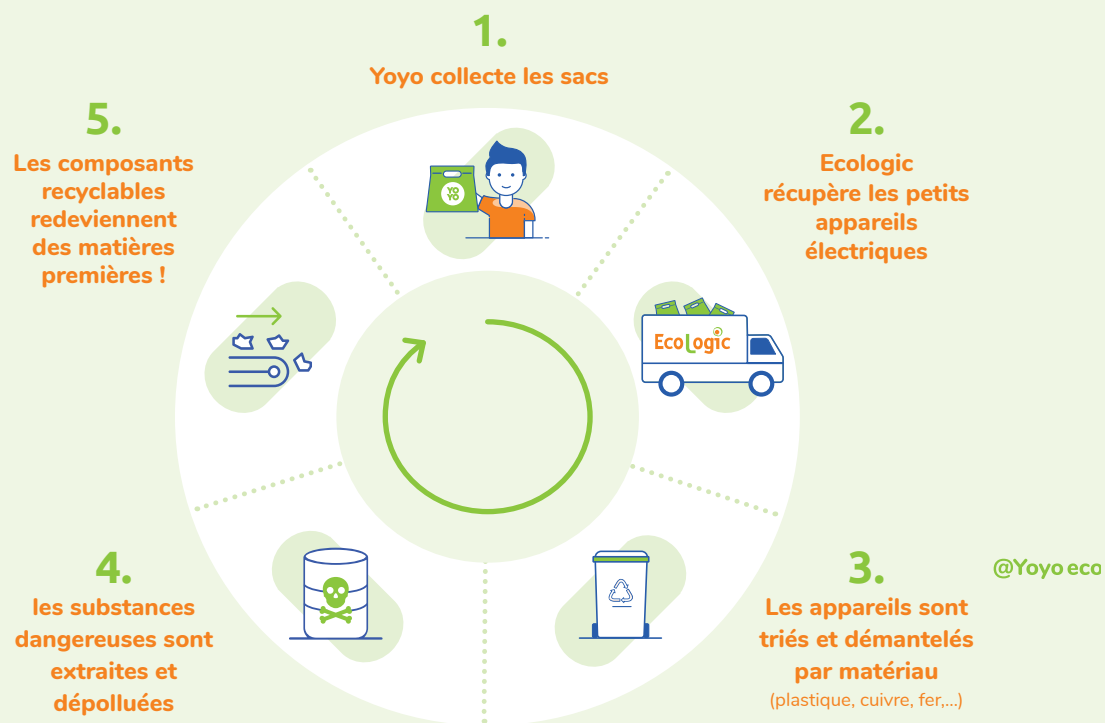
Je vérifie la présence du pictogramme PET1 sur ma bouteille ou mon flacon.

OÙ METTRE CES PRODUITS ?

Je consulte les consignes de tri de ma ville.



ET APRÈS LES APPAREILS, ILS DEVIENNENT QUOI ?



85% de mon appareil sera valorisé et recyclé !

À vous de jouer !

f @Yoyo.GrandParis @EcologicFrance
i @Yoyo.eco @EcologicFrance
t @Yoyo_eco @Ecologic_France

paris@yoyo.eco | ecologic-france.com/operationYoyo

EcoLogic ^{AIEC} YOYO

Consignes de tri des petits appareils électriques



yoyo.eco

JE METS DANS MON SAC YOYO

TOUS LES PETITS APPAREILS ÉLECTRIQUES DONT JE NE ME SERS PLUS :



L'ÉLECTRO-MÉNAGER

Sèche-cheveux, lisseurs, épilateurs, tondeuses
Brosses à dents électriques, thermomètres
Grille-pains, batteurs électriques ...



L'ÉQUIPEMENT INFORMATIQUE

Tablettes, téléphones
Appareils photo, lecteurs MP3, clés USB, lecteurs DVD
Petites enceintes, casques, écouteurs
Câbles, chargeurs ...



LES APPAREILS DE LA VIE QUOTIDIENNE

Montres, réveils, cigarettes électroniques
Jouets électriques, jeux vidéos, calculatrices
Petites lampes portables, guirlandes électriques ...



J'AI UN DOUTE ?

Je vérifie la présence du pictogramme «poubelle barrée»
sur mon appareil. Poids du sac 5kg max.

ET MES AUTRES APPAREILS ÉLECTRIQUES ?

AVANT DE JETER MON APPAREIL J'APPLIQUE LA RÈGLE DES 3R :

1. RÉPARER

Mon appareil ne fonctionne plus ? Je le répare.

C'est l'extraction des matières premières qui a le plus d'impact
environnemental, allonger leur durée de vie c'est réduire la pollution !

Où le faire ?

Chez moi, ou auprès d'une association ou d'une entreprise,
si possible agréée par la marque de l'appareil
(ex: la Ressourcerie Créative des Grands Voisins)

2. RÉ-UTILISER

Je n'utilise plus mon appareil ? Je peux le donner ou le vendre.

Où le faire ?

Au sein de mon entourage ou dans une structure de l'Économie Sociale et Solidaire
(ex: Ressourceries, Emmaüs, Envie), sur des sites de revente

3. RECYCLER

Je ne peux ni réparer, ni ré-utiliser, ni donner mon appareil ?

Je peux le recycler.

Où le faire ?

- C'est un petit appareil je le mets dans le sac Yoyo
- C'est un gros appareil (frigo, lave-vaisselle, aspirateur, imprimante ...)
- Je me rends dans une structure de l'Économie Sociale et Solidaire ou dans une déchetterie
- Je me rends à une 'collecte citoyenne' régulière (lieux et dates sur le site Ecologic.)
- Si j'en rachète un neuf, je peux le rendre dans un point de vente

JE CHERCHE UN POINT DE COLLECTE ?

Plus d'informations sur www.ecologic-france.com

